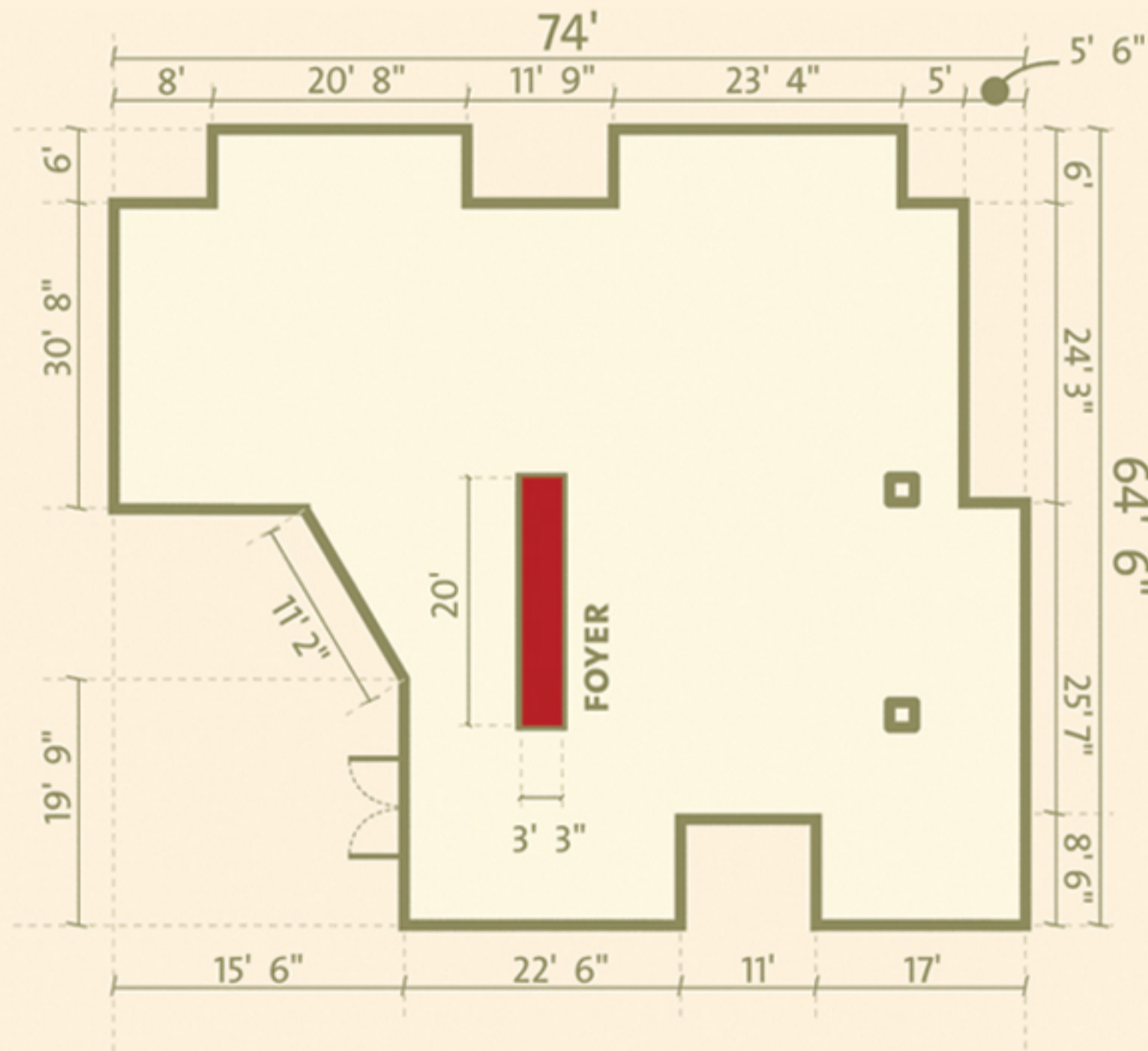


SALLES DE RÉUNIONS

NIVEAU : LAC (ACCÈS DIRECT AU LAC)



SALLE DE BAL
HAUTEUR : 9'

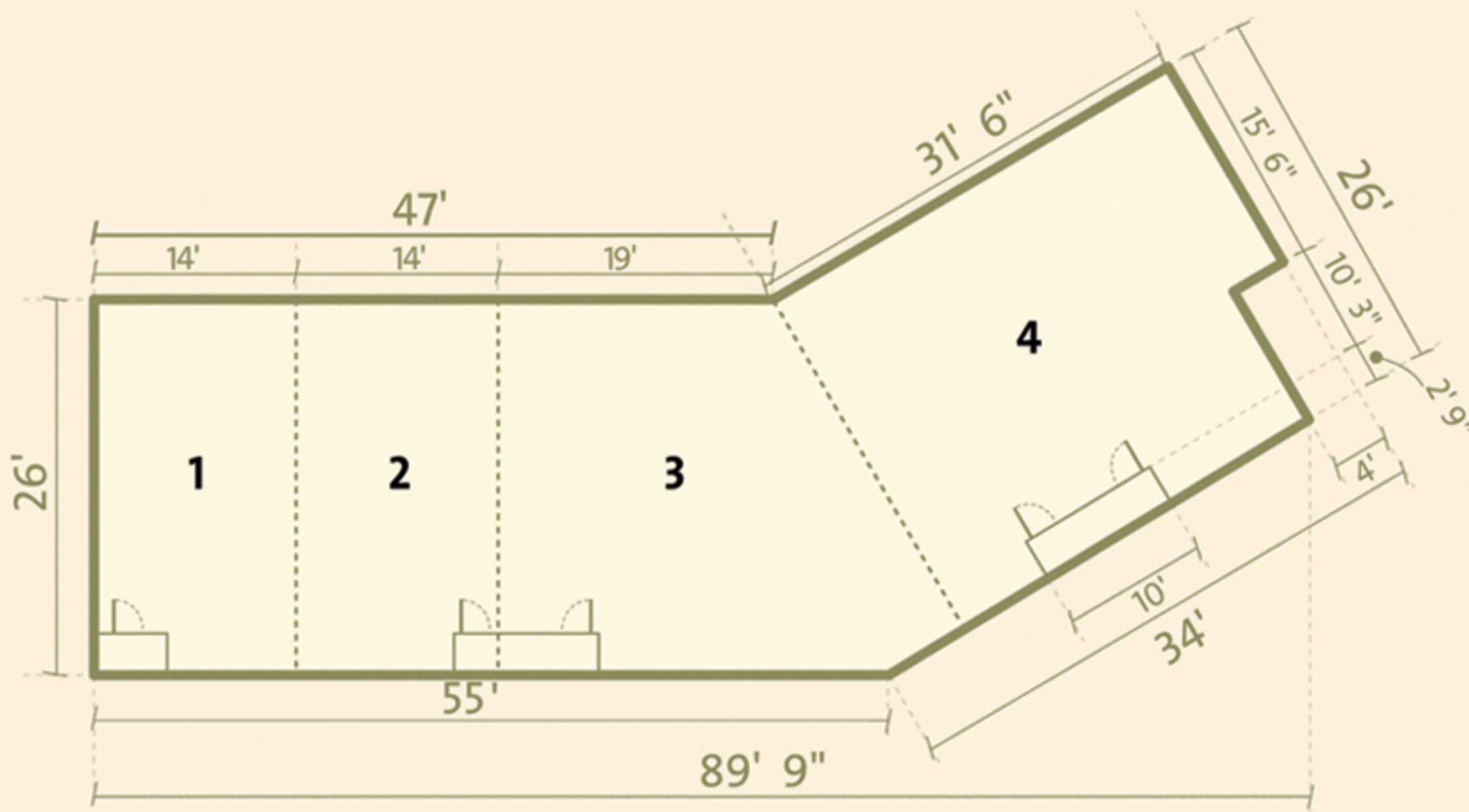
SUPERFICIE
3722 PI²

CAPACITÉ

| U | ÉCOLE | THÉÂTRE | BANQUET |
|----|-------|---------|---------|
| 60 | 130 | 200 | 250 |

SALLES DE RÉUNIONS

ÉTAGE PRINCIPALE



SALLES GRAND LODGE

HAUTEUR : 8'

SUPERFICIES

- 1 : 364 PI²
- 2 : 364 PI²
- 3 : 689 PI²
- 4 : 779 PI²

TOTAL : 2196 PI²

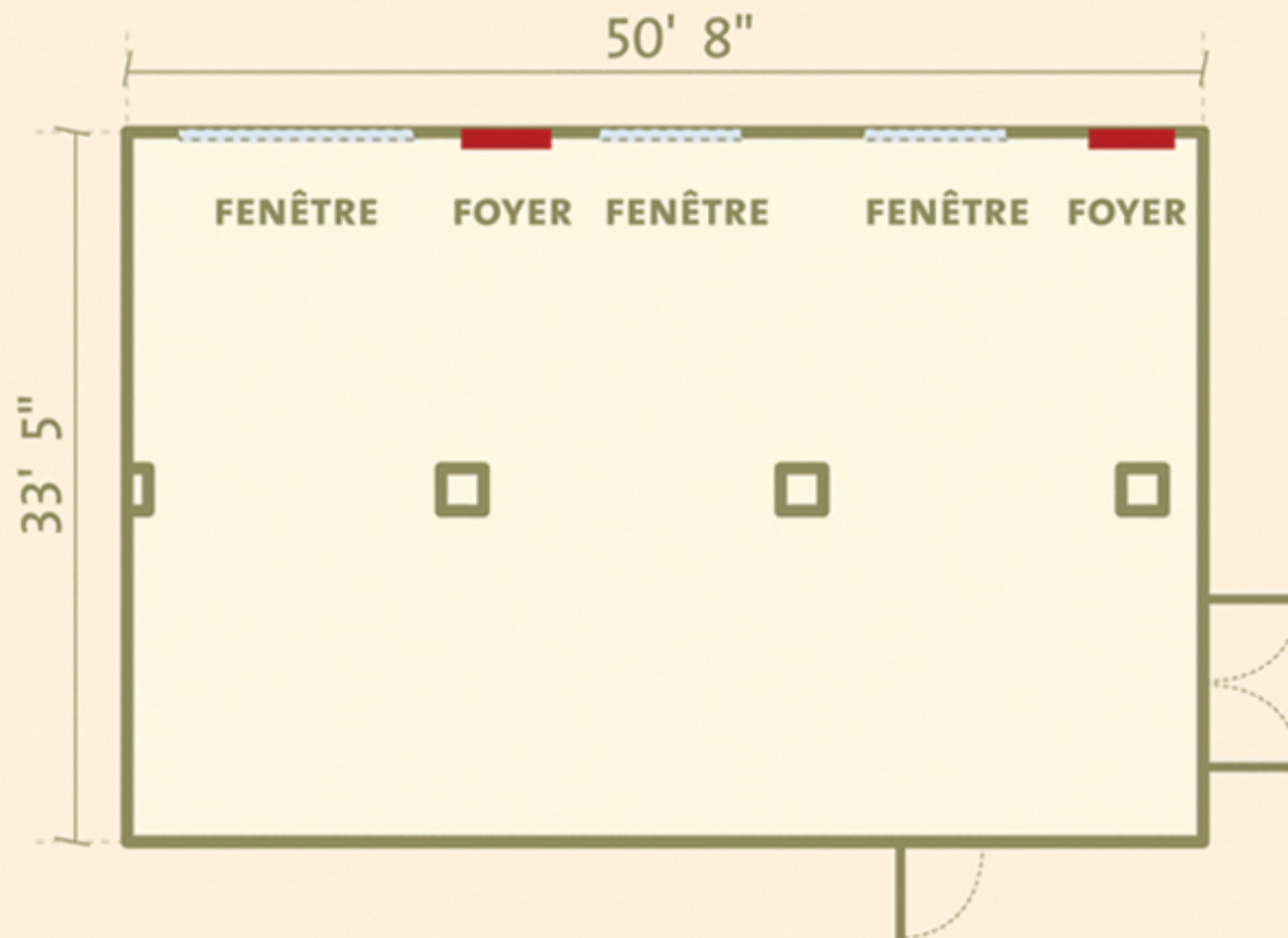
CAPACITÉ

| | U | ÉCOLE | THÉÂTRE | BANQUET |
|-----|----|-------|---------|---------|
| 1 : | 12 | 12 | 20 | 20 |
| 2 : | 12 | 12 | 20 | 20 |
| 3 : | 24 | 32 | 45 | 40 |
| 4 : | 24 | 32 | 45 | 40 |
| T : | 50 | 70 | 100 | 120 |

T = 1/2/3/4

SALLES DE RÉUNIONS

NIVEAU : LAC (ACCÈS DIRECT AU LAC)



SALON RENÉ-DUBOIS
HAUTEUR : 9' 6"

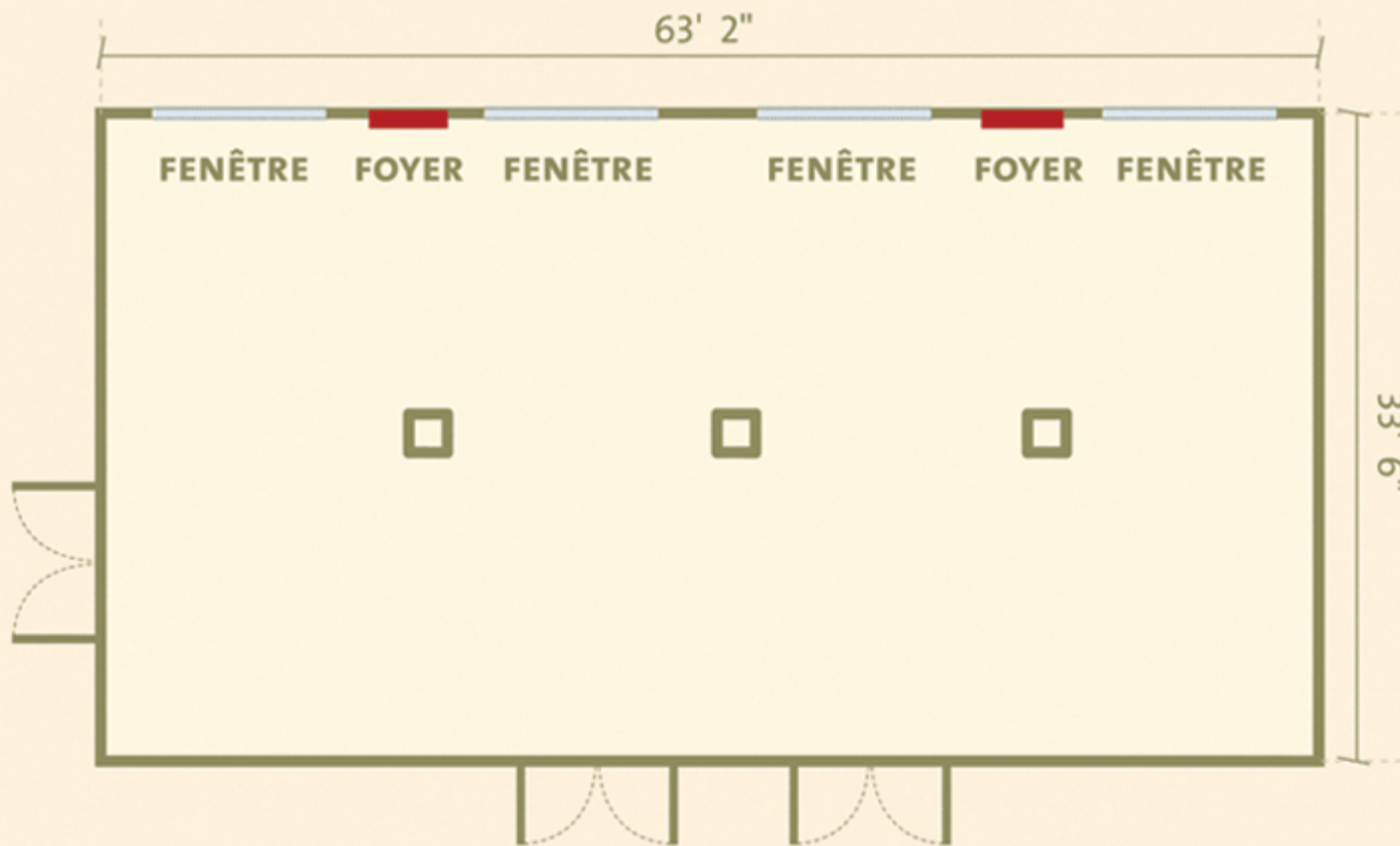
SUPERFICIE
1692 PI²

CAPACITÉ

| U | ÉCOLE | THÉÂTRE | BANQUET |
|----|-------|---------|---------|
| 24 | 40 | 70 | 120 |

SALLES DE RÉUNIONS

SALON OUIMET / NIVEAU : MEZZANINE



SALON ROBERT C. HANLEY

HAUTEUR : 9' 6"

SUPERFICIE

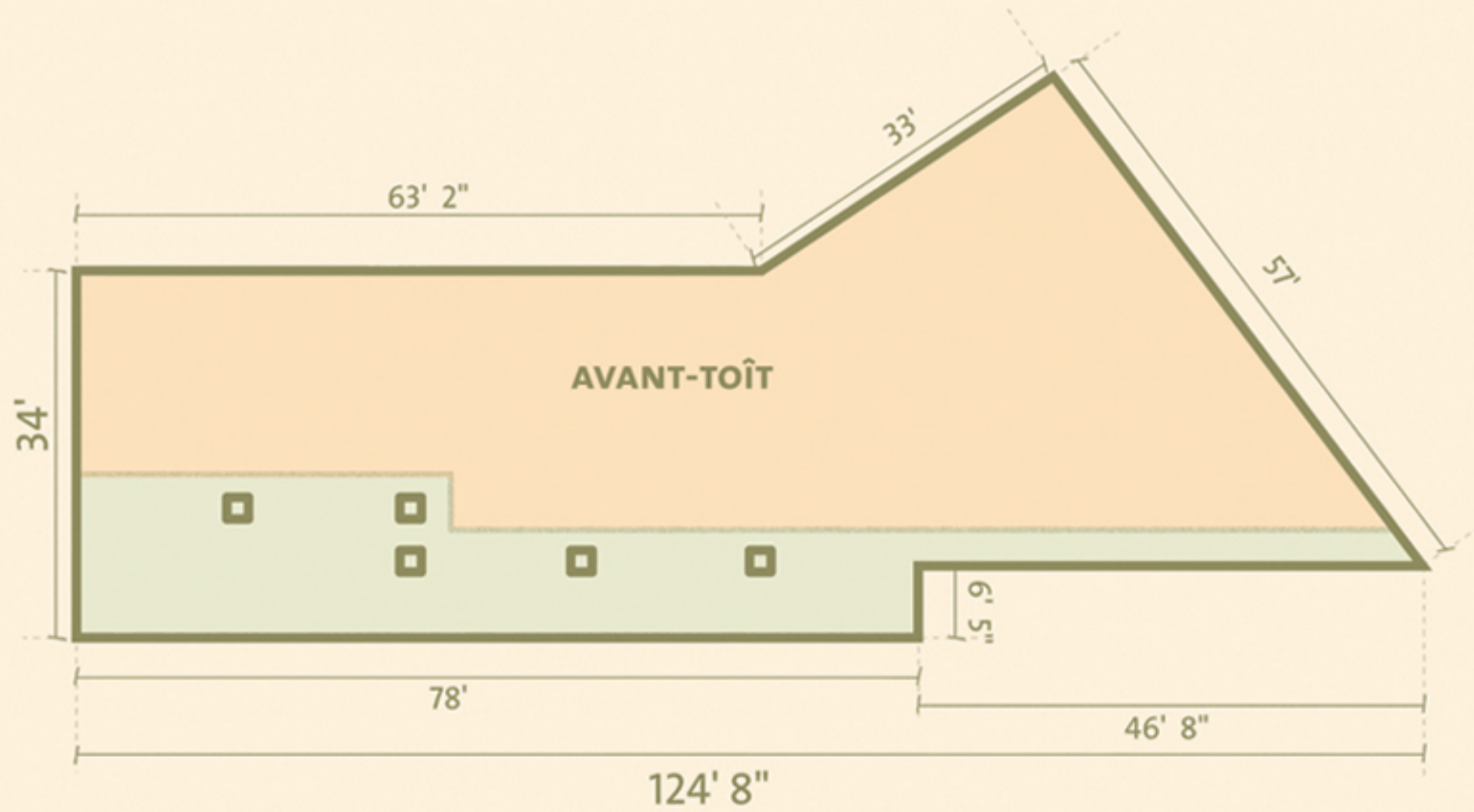
2110 PI²

CAPACITÉ

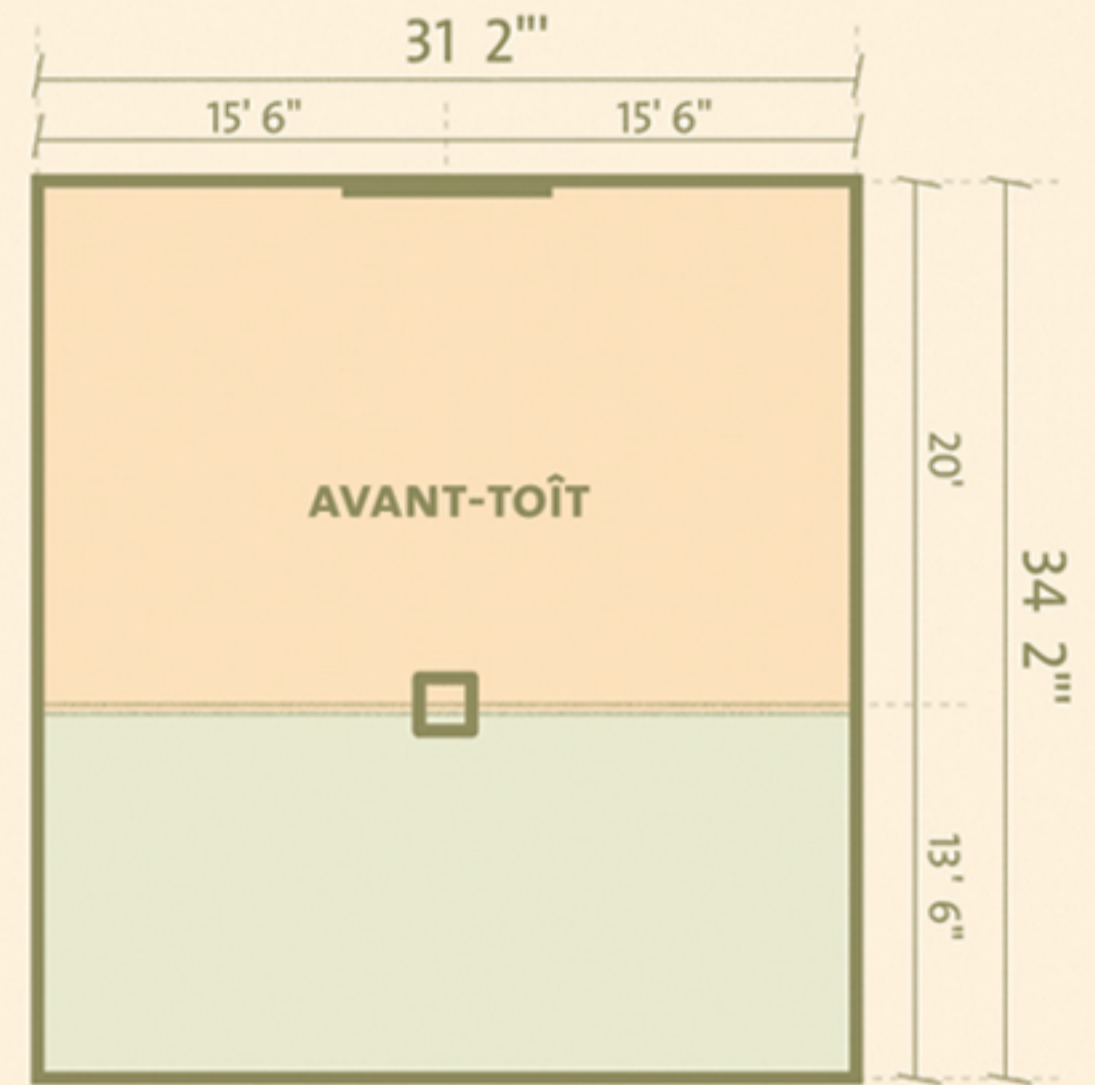
| U | ÉCOLE | THÉÂTRE | BANQUET |
|----|-------|---------|---------|
| 24 | 40 | 70 | 120 |

SALLES DE RÉUNIONS

NIVEAU : PENTHOUSE



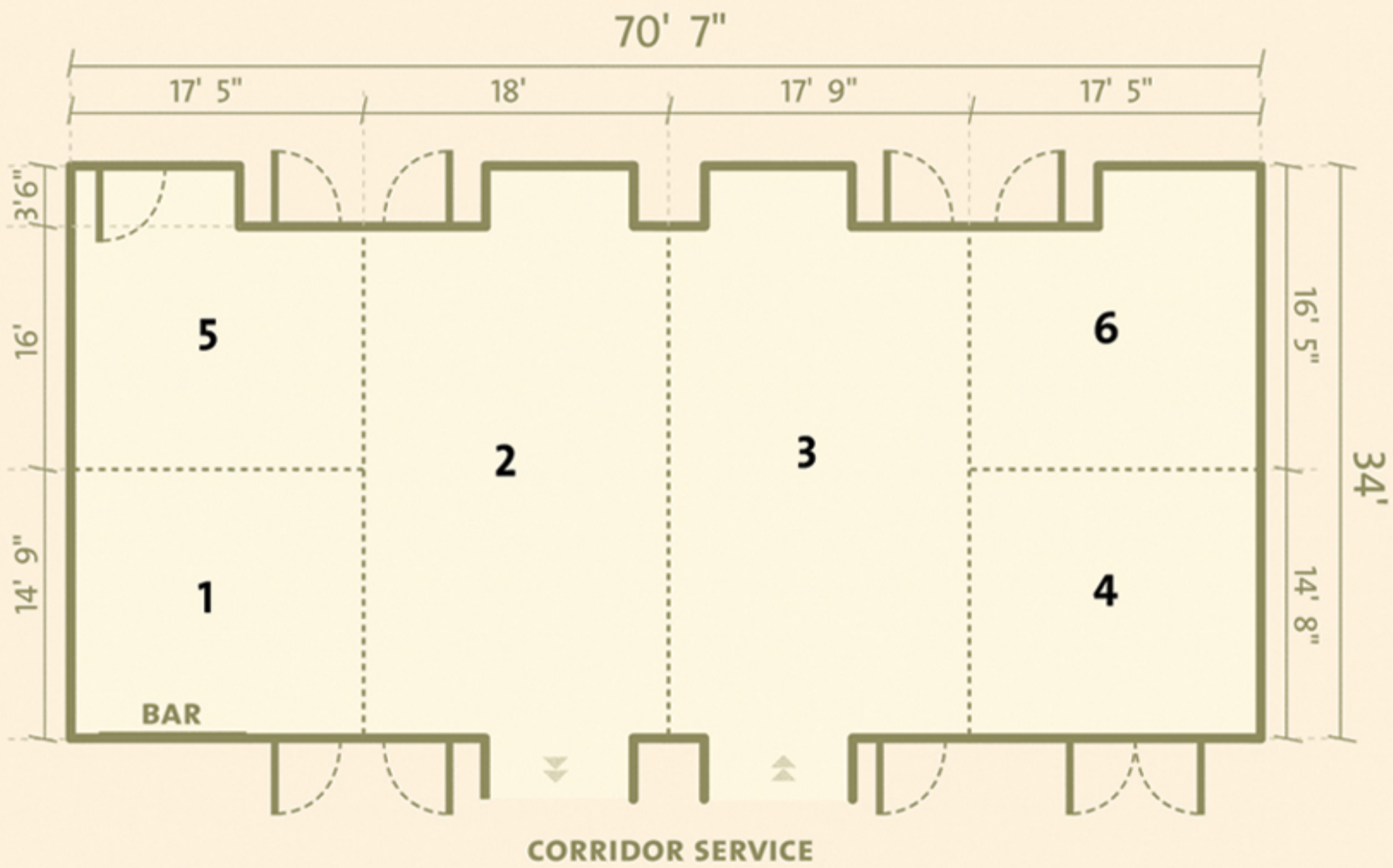
TERRASSE MONTAGNE
SUPERFICIE 3959 pi²



TERRASSE CÔTÉ LAC
SUPERFICIE 1054 pi²

SALLES DE RÉUNIONS

ÉTAGE PRINCIPALE



SALLES VILLA BELLEVUE

HAUTEUR : 9' 7"

SUPERFICIES

| | |
|-----|---------------------|
| 1 : | 258 PI ² |
| 2 : | 549 PI ² |
| 3 : | 541 PI ² |
| 4 : | 258 PI ² |
| 5 : | 280 PI ² |
| 6 : | 280 PI ² |

TOTAL : 2166 PI²

CAPACITÉ

| | U | ÉCOLE | THÉÂTRE | BANQUET |
|---------|----|-------|---------|---------|
| 1 & 5 : | 20 | 20 | 35 | 25 |
| 2 : | 20 | 20 | 35 | 25 |
| 3 : | 20 | 20 | 35 | 25 |
| 4 & 6 : | 20 | 20 | 35 | 25 |
| T : | 60 | 110 | 180 | 140 |

T = 1/2/3/4/5/6